

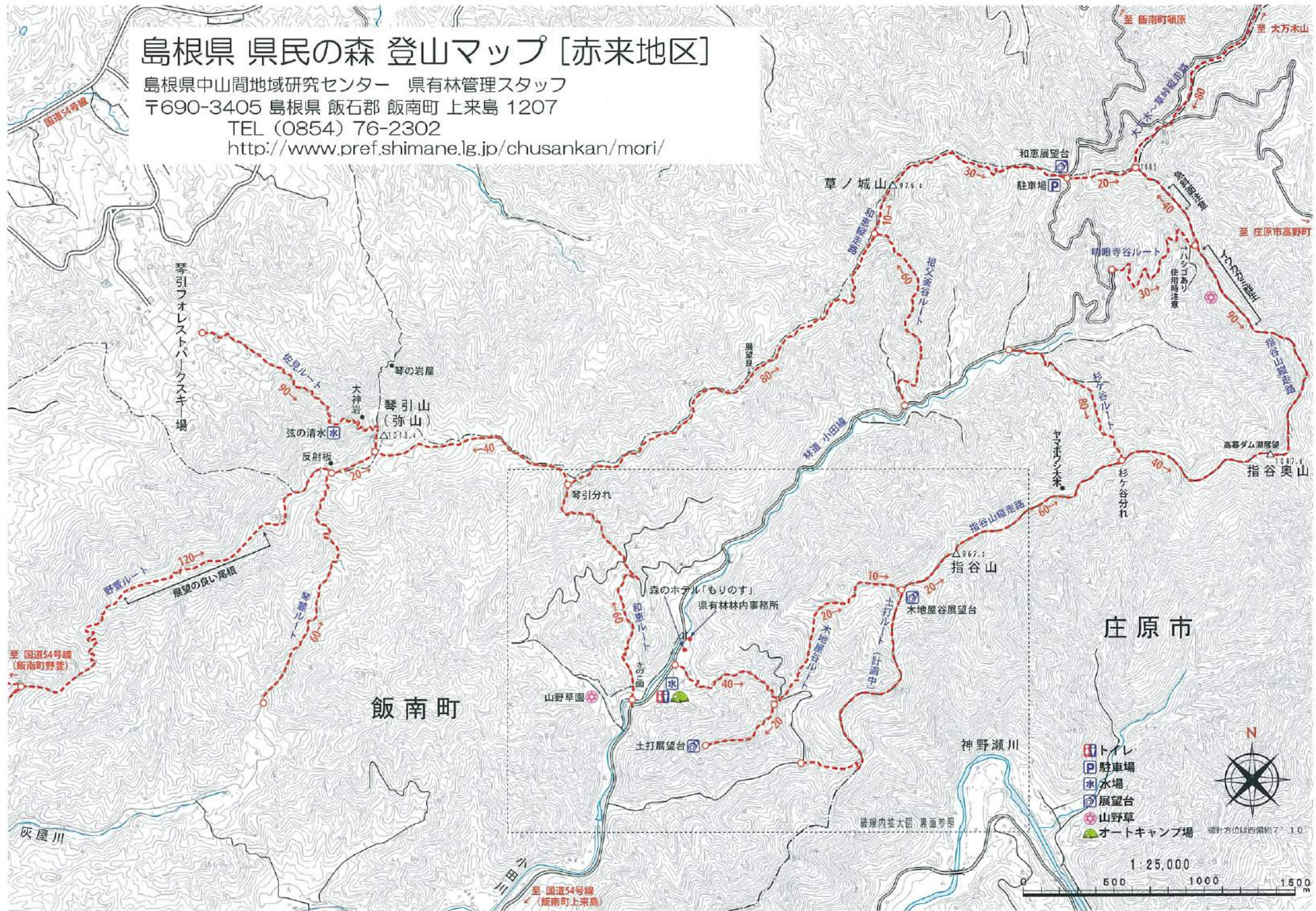
島根県 県民の森 登山マップ [赤来地区]

島根県中山間地域研究センター 県有林管理スタッフ

〒690-3405 島根県 飯石郡 飯南町 上来島 1207

TEL (0854) 76-2302

<http://www.pref.shimane.lg.jp/chusankan/mori/>

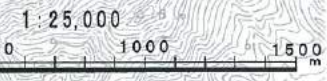


庄原市

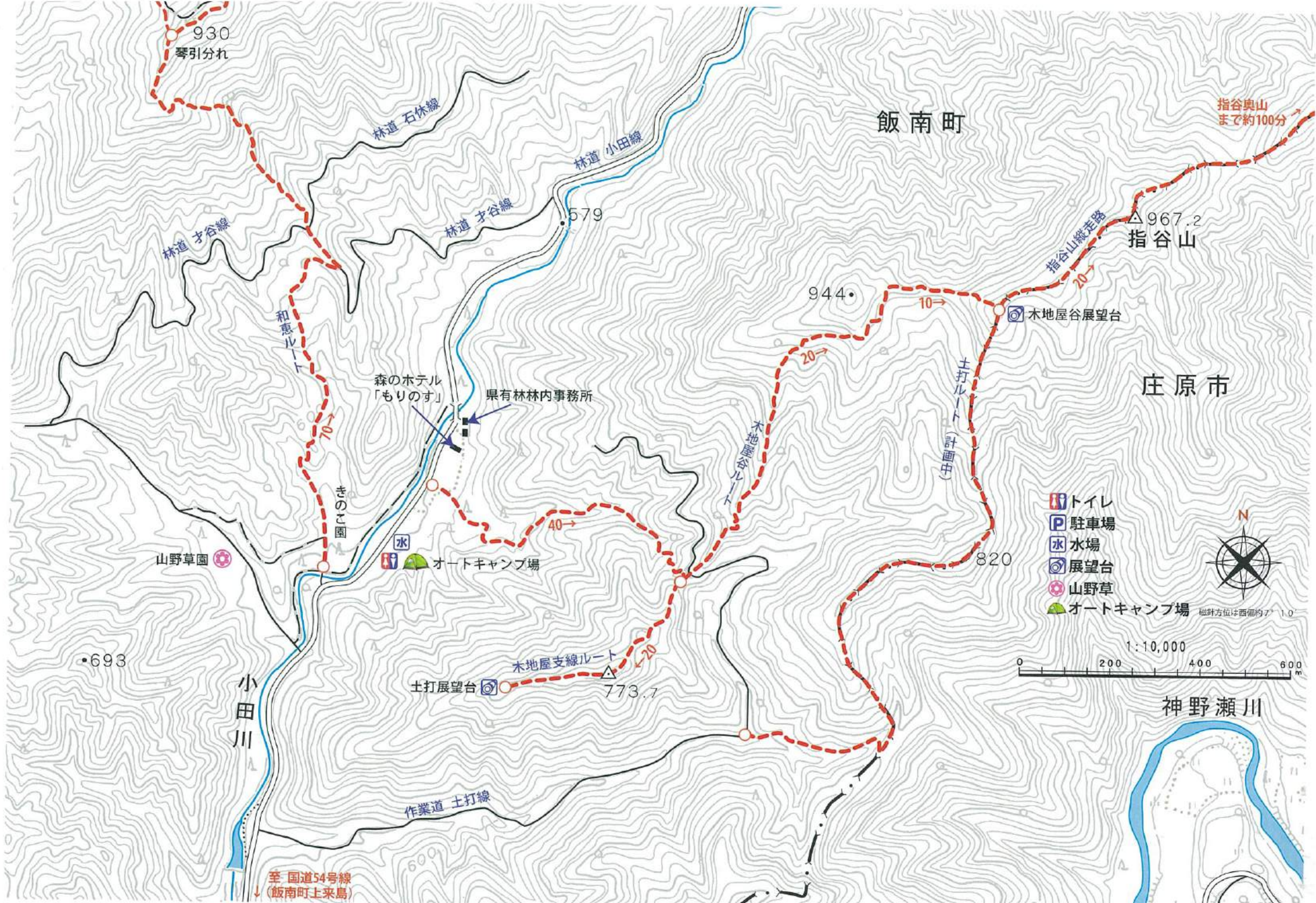
飯南町

🚻 トイレ
🚗 駐車場
💧 水場
🏠 展望台
🌿 山野草
🏕️ オートキャンプ場

破線内並大図 裏面参照
 総針方位は西偏約7°10'



この地図は、国土地理院長の承認を得て、国土地理院発行の2万5千分の1地形図を複製したものである。(承認番号 平23 中復 第68号)



930
琴引分れ

飯南町

指谷奥山
まで約100分

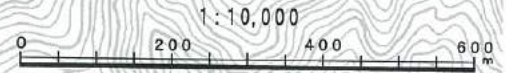
△967.2
指谷山

木地屋展望台

庄原市

森のホテル「もりのす」
県有林林内事務所

- トイレ
- 駐車場
- 水場
- 展望台
- 山野草
- オートキャンプ場



神野瀬川

至 国道54号線
↓ (飯南町上米島)