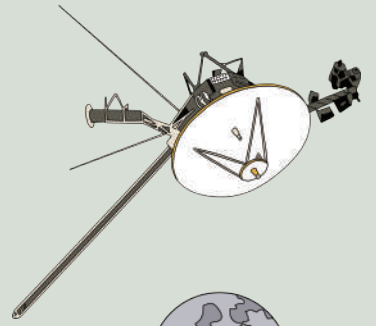


令和7年度
夏の
特別企画展

太陽系

大冒険!

今わかっている宇宙 これからみつける宇宙

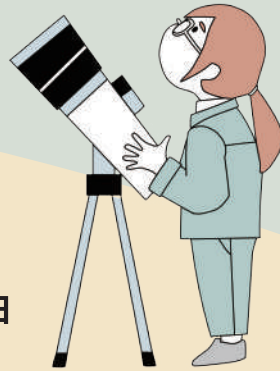


夏休み
期間は無休!

7.19 土 ~ 9.28 日

開館時間 9:30~17:00
(最終入館16:30)

休館日 9月2、9、16、24日



大人 1,000円 小中高生 200円

※常設展示、プラネタリウム等の観覧含む

島根県立三瓶自然館

サヒナル



島根県大田市三瓶町多根1121-8 TEL | 0854-86-0500

主催 | 島根県立三瓶自然館、公益財団法人しまね自然と環境財団

協力 | 国立研究開発法人宇宙航空研究開発機構(JAXA)、広島市こども文化科学館

展示協力 | 一般財団法人日本宇宙フォーラム

後援 | 島根県教育委員会、大田市教育委員会、NHK松江放送局、TSKさんいん中央テレビ、日本海テレビ、石見銀山テレビ放送株式会社、BSS山陰放送、朝日新聞松江総局、読売新聞松江支局、毎日新聞松江支局、中国新聞社、山陰中央新報社、島根日日新聞社、エフエム山陰、エフエムいずも

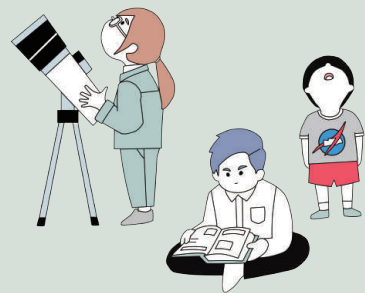
「水・金・地・火・木・土・天・海」 小学生が一度は唱えたことのあるこの呪文。

太陽系の惑星の並び順を表しています。

では、どんな星なのか知っていますか？

はるか遠くにある惑星を調べるために、世界各国が“探査機”を宇宙へ送り出し、調査を続けています！

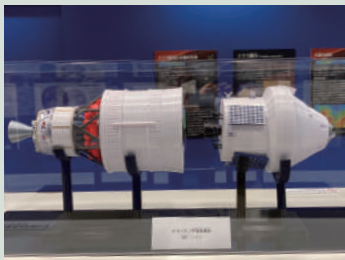
太陽系探査の現在と未来を、ロケットや探査機の模型、体験展示を用いてわかりやすくご紹介します。



見どころ

再び月を目指す

アルテミス計画

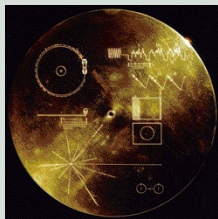


オリオン宇宙船

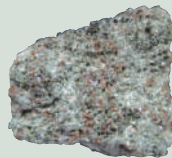
50年間太陽系を旅する

惑星探査機ボイジャー

ボイジャーに搭載された宇宙人へのメッセージが聞ける！



©NASA
ゴールデンレコード



ナクラ隕石

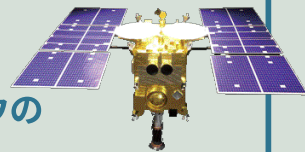
火星由来の隕石

「ナクラ隕石」(実物)



はやぶさ2が持ち帰った

小惑星リュウグウのサンプル(実物)



小惑星探査機 はやぶさ2

宇宙を体感！ 体験展示がもりだくさん

太陽系の大きさを体感！

太陽系ウォーク

探査機の仕組みがわかる

探査機パズル

火星で測るとどうなる！？

惑星体重測定

オープニングセレモニー

日時:7/19(土) 10:00

場所:三瓶自然館サヒメルビジュアルドーム

オープニングセレモニーに参加してくれたお友達に

記念品プレゼント



※9:30より整理券を配布します。先着30名様(小学生以下対象)。

天体観察会

毎週土曜日の夜開催中!

8/10(日)、9/14(日)にもやります!

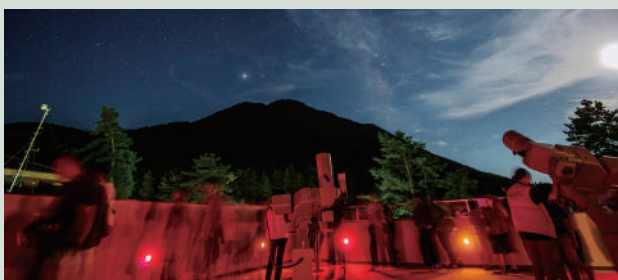
8月 20:00~、21:00~

9月 19:00~、20:00~

予約カレンダー



ここから予約できます!

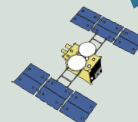


宇宙工作まつり

宇宙をテーマにした工作を楽しむブースが大集合!

日時:8/31(日) 10:30~15:00 定員:40組程度

料金:1人30分100円 ※入館者対象、当日整理券配布



和紙のちぎり絵で惑星をつくろう

発泡スチロールの球体に和紙をちぎりながら貼り付けて、リアルな惑星をつくります。

日時:8/17(日) 13:00~16:00 定員:10名(要予約)

料金:1人1,000円 ※入館者対象、1ヶ月前より予約受付

ビジュアルドーム

期間:7/19(土)~9/28(日) 定員:各回100名



上映スケジュール

大型ドーム映像特別番組

MMX 火星衛星探査計画

「はやぶさ」「はやぶさ2」の技術を受け継ぎ、火星の衛星フォボスに着陸してサンプルを持ち帰るMMXミッション。その全貌を圧倒的な没入感で描きます。



プラネタリウム

星空案内

サヒメルの最新プラネタリウムで、その日の星空をご案内。企画展期間限定のミニ解説「わくわく♪惑星アドベンチャー」もあります。



お問い合わせ

島根県立三瓶自然館サヒメル

島根県大田市三瓶町多根1121-8
TEL.0854-86-0500

